



DIGITALL



STUDENT

OpenDyslexic

POLICE D'ECRITURE ADAPTÉE POUR LES
PERSONNES AYANT DES BESOINS
SPECIFIQUES D'APPRENTISSAGE

Description

OpenDyslexic est une police conçue pour réduire certaines des erreurs de lecture courantes causées par les difficultés d'apprentissage, notamment la dyslexie. Ainsi, la forme des lettres, l'espace entre elles et leur taille aident à avoir une lecture plus fluide.

**Open-
Dyslexic**



Prix

La nouvelle version d'OpenDyslexic est gratuite, ce qui vous permet de l'utiliser dans un contexte professionnel, commercial ou scolaire.

Cette ressource peut être utile pour :

- Troubles de l'apprentissage (en particulier les difficultés de lecture).

Niveau d'accessibilité



- Améliorer la lecture, le décodage et la fluidité de la lecture.
- Faciliter la compréhension de l'écrit.

Utilisation pratique

Changez la police avec Opendyslexic des documents reçus par le professeur pour travailler.

Améliorez votre aisance dans la relecture de vos documents en utilisant la police OpenDyslexic pour prendre vos notes.

<https://opendyslexyc.org>



COMMENT L'UTILISER ?



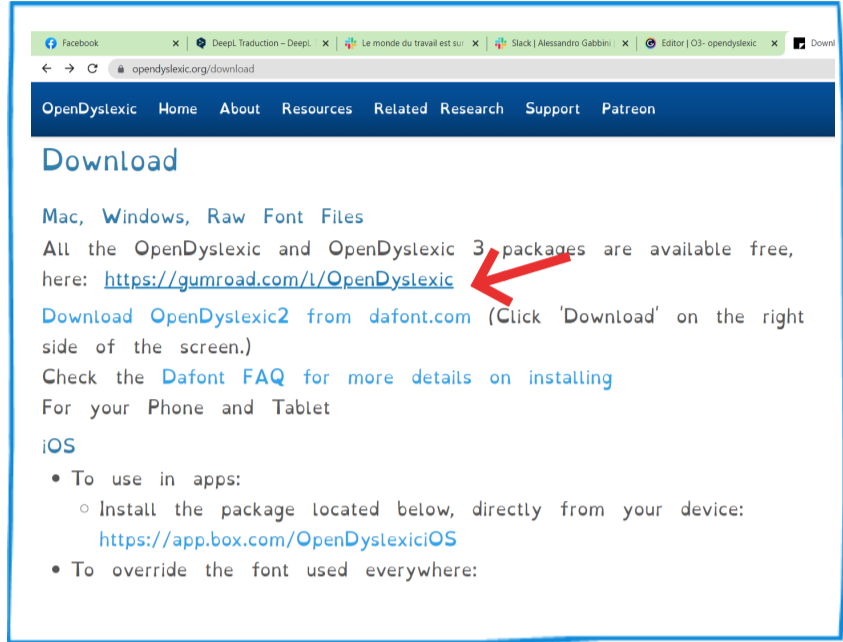
STUDENT

Téléchargez la police et utilisez-la sur différents supports (word, site web...).

Etape 1.

Allez sur <https://www.opendyslexic.org/>

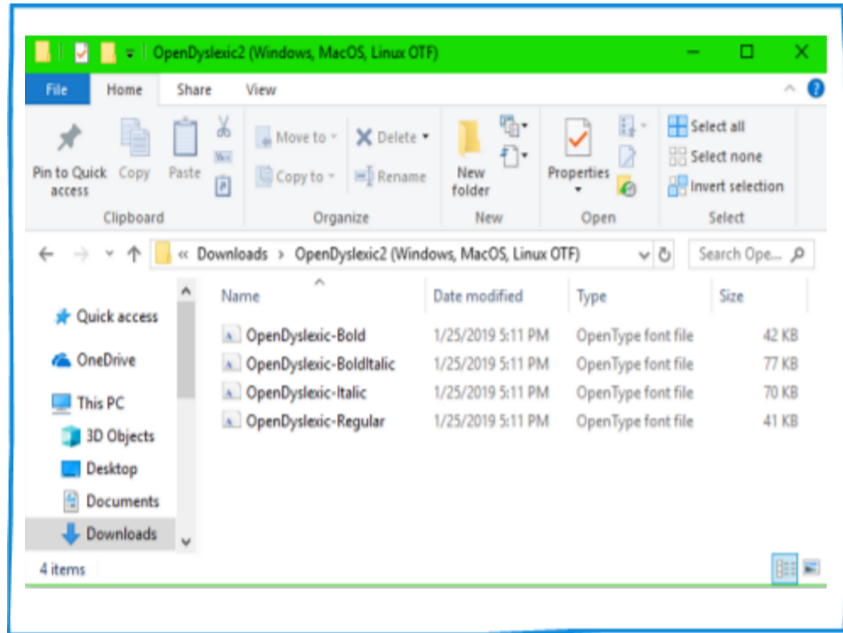
Cliquez sur le lien "Télécharger gratuitement".



Etape 2.

Il devrait ouvrir le dossier contenant les polices. S'il ne s'ouvre pas automatiquement, il suffit d'aller dans votre dossier de téléchargements et de trouver le dossier OpenDyslexic2.

Cliquez sur chacune des 4 polices et appuyez sur le bouton "télécharger".



Etape 3.

Ouvrez votre application WORD.

Dans la liste des polices, vous trouverez maintenant la police Opendyslexic !

