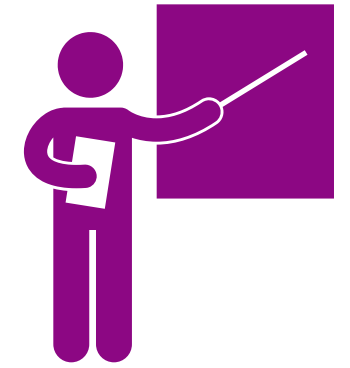




Hemingway Editor



ΕΚΠΑΙΔΕΥΤΙΚΟΣ

ΕΡΓΑΛΕΙΟ ΓΡΑΦΗΣ ΚΑΙ ΟΡΘΟΓΡΑΦΙΑΣ

Περιγραφή:

Το Hemingway Editor είναι ένας δωρεάν ιστότοπος που σας βοηθά να επεξεργαστείτε το κείμενό σας σε ένα επιθυμητό επίπεδο πολυπλοκότητας.

Λειτουργεί και με τους δύο τρόπους, για να απλοποιήσετε ένα κείμενο σε ένα ευκολότερο επίπεδο ή για να αναβαθμίσετε ένα κείμενο με προτάσεις συνωνύμων και πολλά άλλα.

Hemingway Editor



Τιμή: Δωρεάν

Προσβάσιμο για:

- Μαθητές με ειδικές μαθησιακές διαταραχές, όπως δυσλεξία ή δυσπραξία,
- Μαθητές με νοητική αναπηρία,
- Μαθητές που χρειάζονται απλουστευμένες εκδοχές πληροφοριών.

Βαθμός προσβασιμότητας:



Ο ιστότοπος είναι ξεκάθαρος, απλός και εύχρηστος.

Πρακτική αξιοποίηση:

- Χρησιμοποιήστε το Hemingway Editor για να προσαρμόσετε το αναγνωστικό σας υλικό σε μαθητές με προβλήματα ανάγνωσης, διαγράφοντας παθητικές φωνές, περιττά επιρρήματα ή σύνθετες προτάσεις.
- Διορθώστε τα κείμενά σας και άλλες οδηγίες.
- Προσαρμόστε το επίπεδο ενός κειμένου για τους νεότερους μαθητές.

<https://hemingwayapp.com/>



DIGITALL

Πώς χρησιμοποιείται;

Το Hemingway Editor είναι ένα εύχρηστο εργαλείο. Σας επιτρέπει να ελέγχετε την ορθογραφία, τη γραμματική και το γλωσσικό επίπεδο, ώστε να διασφαλίσετε ότι το περιεχόμενό σας είναι προσβάσιμο στους μαθητές σας.

Βήμα 1.

Στα δεξιά είναι η κεντρική σελίδα της εφαρμογής Hemingway.

Μπορείτε να διαγράψετε το κείμενο και να αντιγράψετε/επικολλήσετε το δικό σας ή να γράψετε απευθείας στο λογισμικό.

Hemingway App makes your writing bold and clear.

The app highlights lengthy, complex sentences and common errors; if you see a yellow sentence, shorten or split it. If you see a red highlight, your sentence is so dense and complicated that your readers will get lost trying to follow its meandering, splitting logic – try editing this sentence to remove the red.

You can **utilize** a shorter word in place of a purple one. Mouse over them for hints.

Adverbs and weakening phrases are **helpfully** shown in blue. Get rid of them and pick words with force, **perhaps**.

Phrases in green have **been marked** to show passive voice.

You can **format** your *text* with the toolbar.

Paste in something you're working on and edit away. Or, click the Write button and compose something new.

Βήμα 2.

Οι χρωματικοί κώδικες σας βοηθούν να προσαρμόσετε τις ρυθμίσεις σας ανάλογα με το επίπεδο του μαθητή σας.

Τα πρότυπα αυτά είναι σύμφωνα με το πλαίσιο "Εύκολο να διαβαστεί και να κατανοηθεί" της ένταξης της Ευρώπης (βλ. Πρακτικό Φύλλο 4).

2 adverbs, meeting the goal of 2 or fewer.

1 use of passive voice, meeting the goal of 2 or fewer.

1 phrase has a simpler alternative.

1 of 11 sentences is hard to read.

1 of 11 sentences is very hard to read.

Βήμα 3.

Τέλος, θα λάβετε έναν "βαθμό αναγνωσιμότητας" με βάση το επίπεδο του κειμένου σας.

Αυτοί οι βαθμοί βασίζονται σε ανάλυση του επιπέδου εκπαίδευσης για έναν μέσο Αμερικανό.

Τα πιο προσιτά κείμενα είναι συνήθως μεταξύ των βαθμίδων 4-6.

Write Edit

Hemingway
Editor

Readability

Grade 6

Good

Reading time: 00:00:31

Letters: 610

Characters: 757

Words: 133

Sentences: 11

Paragraphs: 7

Show Less ▲

<https://hemingwayapp.com/>