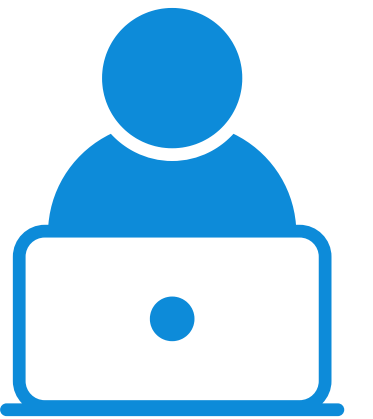




DIGITALL



(STUDENTE)

# Grammarly

STRUMENTO DI SUPPORTO ALLA  
SCRITTURA E ALL'ORTOGRAFIA

## Descrizione:

Grammarly è un assistente alla scrittura che esamina gli errori di ortografia, grammatica, punteggiatura, chiarezza, impegno e consegna.

Utilizza l'intelligenza artificiale (AI) per identificare gli errori, e ti aiuta a personalizzare il tuo tono e stile a seconda del contesto.

Funziona anche uno strumento anti-plagio, che scansiona il web per cercare fonti che possono o non possono essere state citate.



## Accessibile per:

Tutti gli studenti possono beneficiare di Grammarly, ma può aiutare in modo più specifico:

- Studenti con disturbi basati sul linguaggio (dislessia, disortografia, ecc.),
- Studenti con poca o scarsa capacità di scrittura,
- Studenti con scarse capacità ortografiche.

## € Prezzo:

Versione gratuita che ti dà accesso alla funzione di assistente di scrittura.  
La versione premium (12€/mese) è più approfondita con un controllo del plagio.

## Grado di accessibilità:



Grammarly è facile da usare e chiaro. Dà un feedback diretto e permette agli studenti di modificare il loro testo, allenare la loro ortografia e altro ancora.

## Utilizzo pratico:

- Prima di consegnare un saggio, un testo o un compito a casa, gli studenti possono correggere il loro contenuto attraverso Grammarly per assicurarsi che non ci siano errori.

<https://www.grammarly.com/>



DIGITALL

# COME SI USA?



(STUDENTE)

Non ci sono passaggi complessi in Grammarly. È possibile copiare e incollare il testo direttamente nel lettore, che lo analizzerà sul posto. Sta poi a voi decidere quale modifica volete applicare.

## Step 1.

Ci sono due opzioni: Puoi copiare e incollare un testo che hai già scritto, o scrivere direttamente nel lettore. Una volta che il vostro testo è in Grammarly, vi mostrerà diversi colori di evidenziazione.

Ogni elemento diverso significa una modifica diversa che potrebbe essere applicata.

**One Hundred Years of Solitude, Gabriel García Márquez, 1998**

Many years later, as he faced the firing squad, Colonel Aureliano Buendía was to remember that distant afternoon when his father took him to discover ice. At that **time** Macondo was a village of twenty adobe houses, built on the bank of a **river of clear water** that ran along a bed of polished stones, which were white and enormous, like prehistoric eggs. The world was so recent that many things lacked names, and **in order to** indicate them it was necessary to point. Every year during **the month of March** a family of ragged **gypsies** would set up their tents near the village, and with a great uproar of pipes and **kettledrums** they would display new inventions. First they brought the magnet.

## Step 2.

Accanto al tuo testo, vedrai le modifiche che potrebbero essere applicate.

Grammarly evidenzierà in rosso: gli errori di punteggiatura, ortografia o convenzione.

In blu: la concisione, la leggibilità e la complessità delle frasi.

• PUNCTUATION

**time,**

It seems that you are missing a comma. Consider adding a comma.

[? Learn more](#)



• **river of clear water** · Change the wording

• **in order to** · Change the wording

## Step 3.

Infine, decidi di accettare o rifiutare la modifica.

Per applicare la modifica, basta cliccare sulla cornice verde e la modifica si applicherà al tuo testo.

Fai attenzione e rileggi sempre il tuo contenuto, dopo!

• CONCISENESS

~~was unable to~~ → **could not**

The phrase **was unable to** may be wordy. Consider changing the wording.

[? Learn more](#)

