



DIGITALL



STUDENT

# OpenDyslexic

TIPO DE LETRA CONCEBIDO E ADAPTADO  
PARA PESSOAS COM DEFICIÊNCIAS DE  
APRENDIZAGEM ESPECÍFICAS

## Description

OpenDyslexic é uma fonte concebida para reduzir alguns dos erros de leitura comuns causados por deficiências de aprendizagem, incluindo a dislexia.

Assim, a forma das letras, o espaço entre elas e o seu tamanho ajudam a ter uma leitura mais fluida.

**Open -  
Dyslexic**



## Preço

A nova versão do OpenDyslexic é gratuita, pelo que pode utilizá-la num contexto profissional, empresarial ou escolar.

Este recurso pode ser útil para:

- Dificuldades de aprendizagem (especialmente dificuldades de leitura).

## Grau de acessibilidade



- Melhorar a fluência da leitura/descodificação/leitura.
- Facilitar a compreensão da palavra escrita.

## Utilização Prática

Mude a fonte com Opendyslexic dos documentos recebidos pelo professor para trabalhar.

Melhore a sua fluência na revisão dos seus documentos utilizando a fonte OpenDyslexic para tomar as suas notas.

<https://opendyslexyc.org>



# Como utilizar?

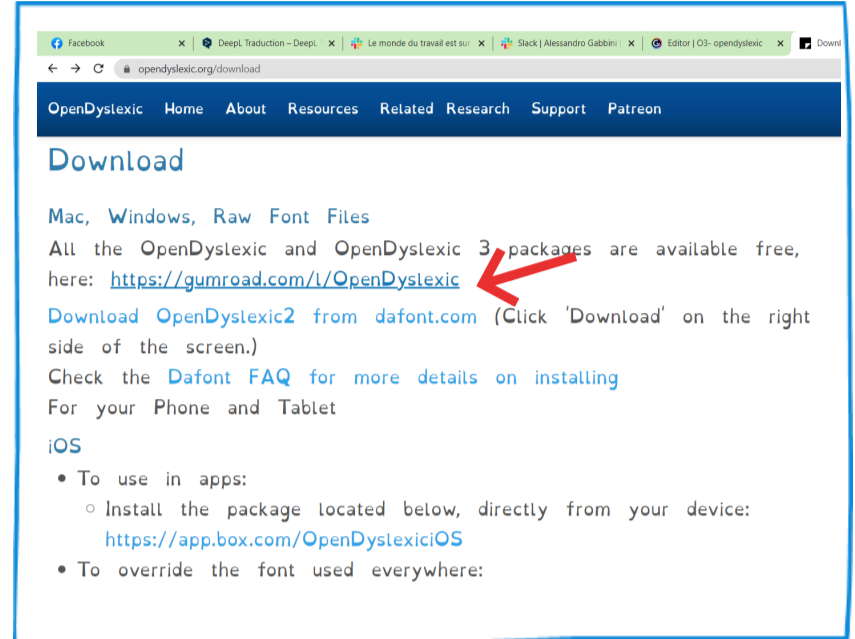


STUDENT

Descarregar a fonte e utilizá-la em diferentes suportes (palavra, website...).

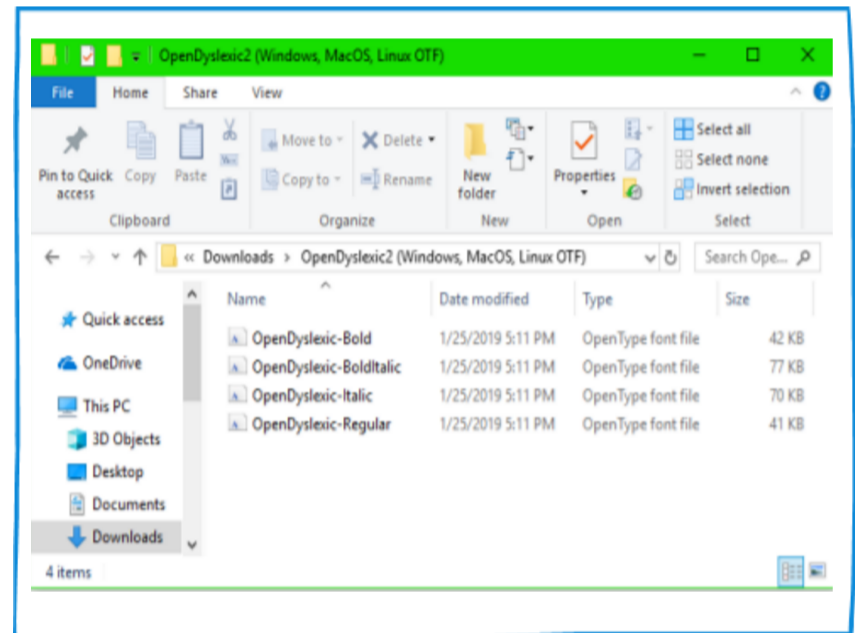
## Etapa 1.

Ir para <https://www.opendyslexic.org/>  
Clique no link "Descarregar gratuitamente".



## Etapa 2.

Deve abrir a pasta que contém as fontes. Se não abrir automaticamente, basta ir à sua pasta de downloads e encontrar a pasta OpenDyslexic2. Clique em cada uma das 4 fontes e prima o botão "download".



## Etapa 3.

Open your WORD application.

In the list of fonts, you will now find the Opendyslexic font!

