



Contexto

O termo "explícito" refere-se aos comportamentos visíveis do professor e dos alunos. Por exemplo, o professor explicará uma lição, decompondo-a passo a passo. Esta é uma abordagem pedagógica eficaz, permitindo que o maior número de estudantes, com ou sem necessidades especiais, domine as competências académicas.



Apresentação

Ao preparar a aula, o professor deve pensar nos resultados de aprendizagem pretendidos, nas atividades pedagógicas a realizar, nos materiais necessários, no tempo para a conclusão e na avaliação.

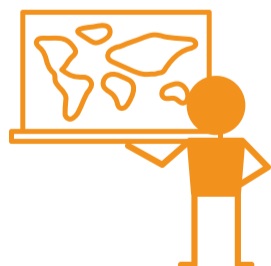
Ao conduzir a aula, o professor demonstrará aos alunos **(com necessidades de aprendizagem específicas)** o que fazer **(fase de modelação)** e depois acompanhá-los-á através de uma atividade de equipa **(fase de prática orientada ou dirigida)** para que possam eventualmente completar a tarefa por si próprios **(fase de prática independente)**.



O ensino explícito na prática

1- Fase de modelação

Esta estratégia envolve o professor a executar uma tarefa em frente dos alunos e a descrever o que está a fazer enquanto o faz. O professor tenta, portanto, **explicitar** qualquer raciocínio implícito, respondendo às perguntas:



O quê? porquê? como? quando? e onde?

A aprendizagem é apresentada em pequenas unidades, numa **sequência graduada**, geralmente do mais simples ao mais complexo, não só para respeitar os limites da memória de trabalho do aluno com necessidades de aprendizagem específicas, mas também para tornar mais visíveis as ligações entre os novos conhecimentos e os anteriormente aprendidos.



2- Guia da fase prática

Isto permite aos alunos (com necessidades de aprendizagem específicas) terem êxito, com o apoio apropriado, na realização do objetivo de aprendizagem pretendido. Também lhes proporciona a confiança e motivação para continuarem a aprender.

Esta etapa é propícia ao **trabalho em equipa**, o que permite ao professor verificar o que os alunos com necessidades especiais compreenderam da lição, não só dando-lhes a oportunidade de realizar tarefas semelhantes às realizadas durante a modelação, mas também fornecendo-lhes **feedback** sobre o trabalho realizado, a fim de consolidar e aprofundar a sua compreensão da aprendizagem em curso.



3- Fase de prática independente

Durante a prática independente, **o alunos reinveste sozinho, em novas situações de aprendizagem**, o que compreendeu durante a modelação e aplicou em equipas durante a prática orientada. Esta fase é a fase final do processo de aprendizagem e permite ao aluno **consolidar a aprendizagem**. Nesta fase, o professor identifica os alunos que experimentam dificuldades, a fim de propor acções correctivas ou ajustamentos.

Exemplos

Modelação :

Execução da tarefa pelo professor em frente dos alunos o professor em frente dos alunos executando as ações como se ele/ela estivesse no lugar do aluno

- Apresentar o objecto de aprendizagem de forma clara, precisa e concisa;
- Utilizar exemplos e contra-exemplos sobre a tarefa;
- Fazer ligações entre o conhecimento (novo e anterior);
- Verbalizar o raciocínio que se passa na mente, colocando um "altifalante" no seu pensamento (por exemplo, interrogação interior, estratégias para a realização da tarefa, recursos mobilizados para a tarefa, etc.);
- Sequenciação do simples ao complexo, do fácil ao difícil

Prática guiada:

Os alunos executam a tarefa. O professor guia-os, responde às suas perguntas, obriga-os a explicar as suas estratégias

- Fazer com que os alunos desempenhem um número suficiente de tarefas práticas semelhantes às que são modeladas;
- Questionar os aprendentes durante a conclusão das tarefas;
- Dar um feedback positivo, reconhecendo o sucesso;
- Oferecer apoio mútuo entre os aprendentes através de trabalho de equipa ou de dramatização (reciprocamente).

Prática independente :

Experimente vários sucessos até que a tarefa se torne fácil

- Proporcionar várias oportunidades para praticar a aprendizagem;
- Retirar gradualmente o apoio, tendo em conta as diferenças entre os alunos;
- Verificar a facilidade e fluência na realização de tarefas;
- Fornecer muito feedback positivo, concreto e específico.



Recursos

Para ir mais além:

https://www.researchgate.net/publication/333593966_Use_Explicit_Instruction