



Contexte

L'environnement dans lequel l'enseignement est dispensé exerce une forte influence sur la capacité des étudiants à suivre le cours proposé. Les classes sont généralement organisées de manière à attirer l'attention sur le tableau et sur la place occupée par le professeur. A la maison, l'environnement comporte de nombreuses distractions, contrairement à l'école, où les distractions sont peu nombreuses.



Un environnement de travail productif

Lorsqu'on participe à un enseignement en ligne, l'environnement devrait être confortable et approprié. Il est donc nécessaire de demander aux étudiants s'ils sont donc prêt à commencer au début de la leçon et de leur proposer de se mettre en condition pour favoriser la concentration avant le début de la leçon.

Les bruits doivent être écartés,

le matériel nécessaire doit être rassemblé à portée de main avant le début de la leçon

et les sources de distractions doivent être évitées ou déplacées dans d'autres pièces. L'espace d'apprentissage doit être confortable et accommodant (ch.3 du Guide). Tant les élèves que les professeurs doivent respecter quelques étapes pour éviter de s'écarter de l'espace de travail et de perdre l'attention ou une partie du cours. B



Comment rendre l'ambiance à la maison productive

Professeur

- trouver un espace de travail dédié
- bloquer les sources de distractions
- position confortable
- trouver un endroit lumineux
- matériel audio de bonne qualité (micro externe et casque)
- planifier et préparer le matériel à montrer pendant le cours



Etudiant

- trouver un espace de travail (pas la chambre, prévoir un horaire si nécessaire)
- éliminer les distractions (éteindre son téléphone, etc...)
- s'éloigner du bruit
- utiliser un casque (pour la concentration et créer une ambiance intimiste)
- rassembler tout le matériel nécessaire avant le cours



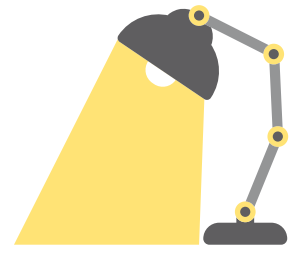
En résumé



Proposer des espaces de travail dédiés, sans source de distractions (éviter la chambre, le canapé, ou les espaces trop distrayants)



Organiser le temps d'utiliser des espaces communs avec les membres de la fratrie (essayer différentes options et voir laquelle fonctionne le mieux)

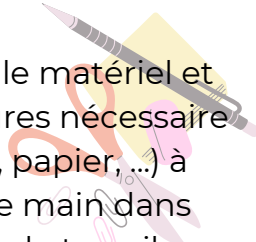


S'assurer de trouver un endroit suffisamment lumineux pour permettre aux autres de bien nous voir.



Planifier le cours et rassembler tout le matériel nécessaire avant qu'il ne commence (rechercher pendant le cours peut être une source de distractions pour certains étudiants)

Avoir tout le matériel et les fournitures nécessaire (crayons, papier, ...) à portée de main dans l'espace de travail.

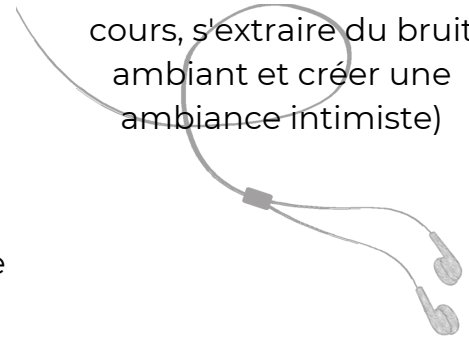


S'assurer de la qualité de son matériel audio si vous avez l'intention de parler (en utilisant un micro externe, par exemple).

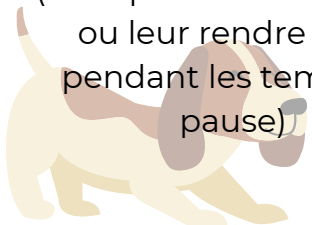


Composer votre arrière plan de manière intéressante mais pas trompeuse (envisager de flouter l'écran si ce n'est pas possible)

Utiliser un casque (pour se concentrer sur le cours, s'extraire du bruit ambiant et créer une ambiance intimiste)



Les animaux de compagnie peuvent être tape-à-l'oeil et distrayant (vous pouvez les montrer ou leur rendre visite pendant les temps de pause)



Décorer votre espace de travail avec des dessins et des photos que permettent à l'étudiant de rester motivé (mais pas distrait)



Ressource

Si vous souhaitez développer vos connaissances sur ce sujet, le **Handbook of Research on Remote Work and Worker Well-Being in the Post-COVID-19 Era** proposé par Daniel Wheatley peut être consulté. Ce livre propose un aperçu général des changements liés au COVID dans les espaces de travail, tant du point de vue des employeurs que des employés. Il présente également les ajustements opportuns à réaliser lorsqu'on travaille de chez soi.