

Sala de clasă sau acasă

Setarea la locul de muncă



Context

Mediul fizic în care se desfășoară învățarea are o influență puternică pentru succesul elevilor în urma cursului propus. Săliile de clasă sunt de obicei amenajate într-un mod care îmbină atenția către tablă neagră/albă și locul profesorului în general. Mediul de acasă este, în general, plin de distrageri, spre deosebire de mediul școlar, care ar trebui păstrat în mod intenționat pradă de distrageri.



Un mediu de lucru productiv

Când participați la învățarea online, mediul va fi stabilit într-un mod confortabil și adecvat înainte de prelegere. Este recomandabil să întrebați direct studenții dacă sunt bine să înceapă și să le cereți să efectueze orice adaptare necesară pentru a se concentra înainte de a începe lecția.



Zgomotul trebuie menținut cât mai scăzut posibil, materialele necesare vor fi adunate și păstrate în zona de lucru înainte de începerea lecției



iar distragerile vor fi evitate sau mutate în altă cameră. Spațiul de învățare va fi amenajat într-un mod confortabil și adaptabil (cap.3 din Ghid). Atât elevul, cât și profesorul ar trebui să urmeze câțiva pași pentru a nu se întreba în afara locului de muncă și, eventual, să-și piardă atenția sau o parte a lecției.



Cum să transformi acasă ambiental productiv

Profesor

- găsiți un spațiu de lucru desemnat
- blocați distragerile
- poziție confortabilă
- rămâneți în favoarea unei surse bune de lumină
- Intrare/ieșire audio bună (microfon extern și difuzoare)
- planificați și pregătiți materiale pentru a le afișa înainte de lecție



Elev

- găsiți un loc de muncă (nu dormitor, programați timpul dacă este necesar)
- eliminați distragerile (închideți telefonul etc...)
- stai departe de zgomote
- căști (pentru concentrare și crearea intimității)
- adună materialul necesar înainte de lecție

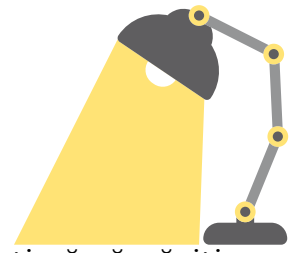
Reluare



Creați spațiu de lucru dedicat, departe de distrageri (evitați dormitorul, canapeaua sau spațiile care pot tachina la distragere a atenției)



Programați timp cu frații pentru a organiza utilizarea spațiului de lucru comun (încercați diferite opțiuni și aflați care se potrivește cel mai bine studentului)



Asigurați-vă că găsiți un loc de iluminat bun pentru a permite altora să vă vadă bine

Aveți toate materialele și rechizitele (creioane, hârtie, calculatoare, etc...) accesibile în spațiul de învățare

Asigurați-vă o calitate audio bună dacă aveți de gând să vorbiți (utilizați un microfon extern)

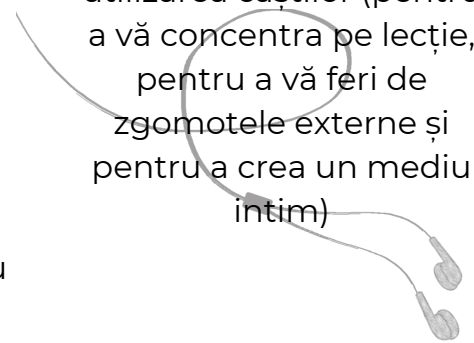
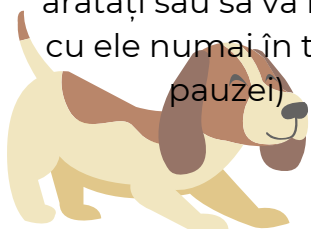
Luăți în considerare utilizarea căștilor (pentru a vă concentra pe lecție, pentru a vă feri de zgomotele externe și pentru a crea un mediu intim)

Planificați lecția și strângeți materialele necesare înainte de începerea lecției (întrebarea în afara ecranului poate provoca distragerea atenției elevilor)

Compuneți-vă fundalul într-un mod interesant, dar nu înșelător (luați în considerare estomparea ecranului dacă acest lucru nu este posibil)

Animalele de companie pot fi foarte atrăgătoare și distrage atenția (luați în considerare să le arătați sau să vă reuniți cu ele numai în timpul pauzei)

Decorați spațiul de lucru cu lucrări de artă și fotografii care pot menține studentul motivat (dar nu distras)



Resurse

Dacă doriți să vă extindeți cunoștințele despre acest subiect, poate fi consultat **Manualul de cercetare privind munca la distanță și bunăstarea lucrătorului în era post-COVID-19 de Daniel Wheatley**. Cartea face o prezentare generală a schimbărilor legate de Covid la locul de muncă atât din punctul de vedere al angajatorului, cât și al angajaților; se concentrează, de asemenea, pe ajustările oportune ale setărilor la locul de muncă pentru acasă și lucrul inteligent.