

MINDMAPPING

Adaptați conținutul de învățare pentru a include o activitate de hartă conceptuală

Profesorii pot încerca să realizeze o lecție având în vedere această situație:

- Imaginați-vă că sunteți profesor de matematică și științe și că aveți o clasă care trebuie să învețe și să rețină o anumită temă. Luați exemplul prezentat aici despre Neuronii și funcții.
- Includeți în lecție cel puțin 20 de minute pentru o hartă conceptuală
- Scopul dvs. este să vă asigurați că studenții dvs. rețin noile informații și exersează conținutul.

Amintiți-vă:

- harta conceptuală nu e doar o listă de cuvinte scrise. Este vorba despre conectarea conceptelor în cel mai bun mod pentru studenți
- hărțile conceptuale folosesc de obicei săgeți
- hărțile conceptuale au de obicei o structură fixă (tema principală și ordinea descrescătoare)

Cum funcționează un neuron?

Teorie

Un neuron tipic este alcătuit din trei părți: corp celular, dendrite și axon. Corpul celular, centrul neuronului, își extinde componentele numite axon și dendrite la alte celule. Dendritele, de obicei, se ramifică abundent, devenind mai subțiri cu fiecare ramificare. Axonul este subțire, dar poate ajunge la distanțe enorme.

Pentru a realiza o comparație, diametrul unui neuron este aproximativ a zecea parte din diametrul unui fir de păr uman.

Corpul celular este partea centrală a neuronului. Conține nucleul celulei (care poartă tot materialul genetic) și numeroase organite care permit sinteza proteinelor (reticul endoplasmatic, aparatul Golgi, etc) și producerea de energie (mitocondrii).

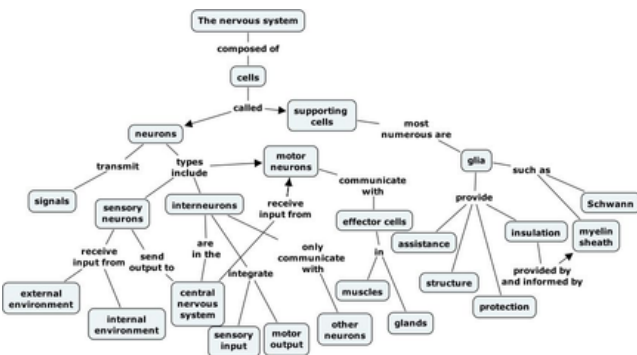
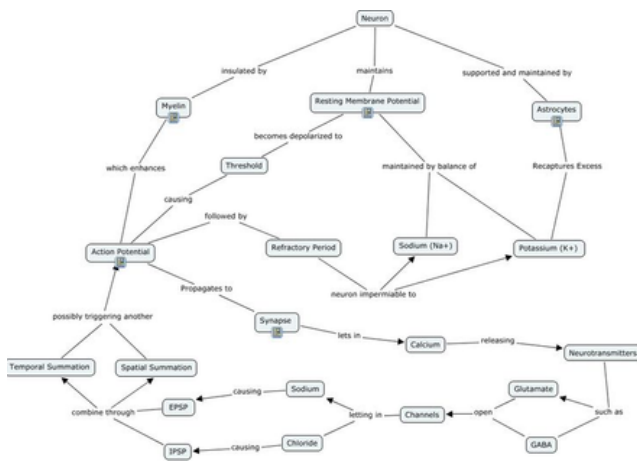
Axonul este o prelungire fină, asemănătoare unui cablu, care se poate extinde pe distanțe enorme. La capătul său final, axonul intră în contact cu alte celule (celule nervoase sau musculare), prin structuri numite sinapse.

Corpul celular și axonul sunt susținute de o rețea complexă de proteine structurale numite microtubuli.

[www.wingsforlife.com]

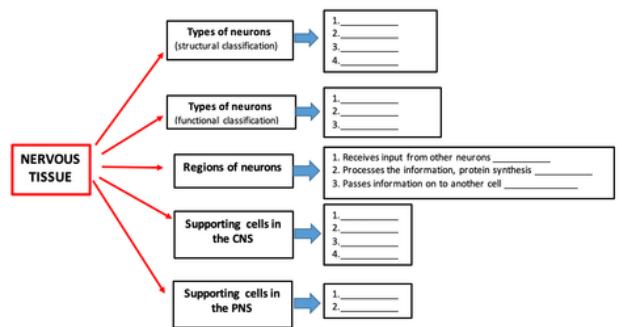
MINDMAPPING

Câteva exemple



Utilizarea hărților conceptuale

9- Complete the concept map about the nervous tissue



Amintiți-vă că puteți utiliza o hartă conceptuală în mai multe contexte, cum ar fi:

- în timpul unei lecții pentru a obține și reține informații
- pentru a studia ca temă
- pentru un test (adecvat și pentru tulburări specifice de învățare)